

# DIE LANGE NACHT DER INDUSTRIEKULTUR

IN DER REGION TRAUNSEE-ALMTAL



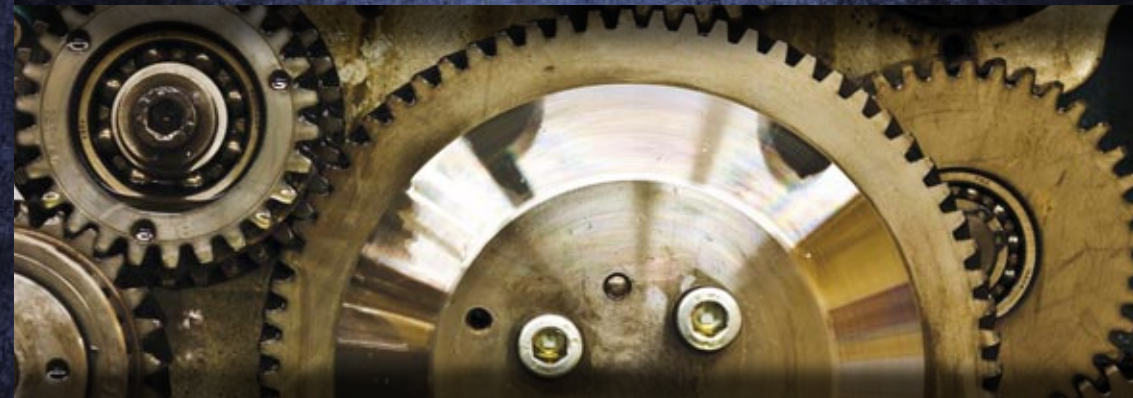
TOURISMUSVERBAND TRAUNSEE-ALMTAL

TOSCANAPARK 1 | 4810 GMUNDEN

WWW.TRAUNSEE-ALMTAL.AT

ANMELDUNG BETRIEBSBESICHTIGUNGEN UNTER

INFO@INDUSTRIEKULTUR.AT

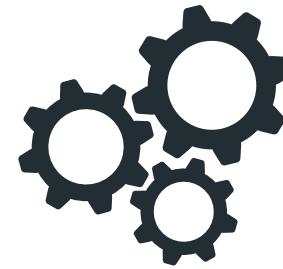


Mit Unterstützung von Bund, Land und Europäischer Union



WWW.INDUSTRIEKULTUR.AT

WWW.INDUSTRIEKULTUR.AT



**DIE LANGE NACHT DER INDUSTRIEKULTUR  
IN DER REGION TRAUNSEE-ALMTAL  
AM DO., 1. SEPTEMBER 2022  
VON 16:00 BIS 22:00 UHR**



**ANMELDUNG: [INFO@INDUSTRIEKULTUR.AT](mailto:INFO@INDUSTRIEKULTUR.AT)  
[WWW.INDUSTRIEKULTUR.AT](http://WWW.INDUSTRIEKULTUR.AT)**

# INHALTSVERZEICHNIS

Die Lange Nacht der Industriekultur -  
teilnehmende Betriebe



01. SALINEN AUSTRIA AG	6-7
02. MUSEUM EBENSEE	8-9
03. WALDCAMPUS ÖSTERREICH	10-11
04. VIECHTAUER HEIMATHAUS	12-13
05. TRAUNSEE SCHIFFFAHRT	14-15
06. KAMMERHOF MUSEUM GMUNDEN	16-17
07. GMUNDNER KERAMIK MANUFAKTUR	18-19
08. LAAKIRCHEN PAPIER AG HEINZEL PAPER	20-21
09. UPM-KYMMENE AUSTRIA GMBH	22-23
10. KUNSTFABRIK 4.0	24-25
11. PAPIERMACHERMUSEUM STEYRERMÜHL	26-27
12. MIBA FRICTEC ROITHAM	28-29
13. PFERDEZENTRUM STADL-PAURA	30-31
14. STERN & HAFFERL VERKEHR - WERKSTÄTTE VORCHDORF	32-33
15. KITZMANTELFABRIK & MUSEUM DER REGION VORCHDORF	34-35
16. BRAUEREI SCHLOSS EGGENBERG VORCHDORF	36-37
17. SCHRIFTMUSEUM BARTLHAUS	38-39
18. GRÜNE ERDE-WELT	40-41
19. SENSENMUSEUM GEYERHAMMER	42-43
20. WOLF SYSTEMBAU GESMBH	44-45
21. SCHIFFLEUTMUSEUM STADL-PAURA	46-47
MUSIK & INDUSTRIEKULTUR	48-51
ALTERNATIVE ANREISEMÖGLICHKEITEN, TEILN. FIRMEN, IMPRESSUM	52-53
3D-PANORAMAKARTE REGION TRAUNSEE-ALMTAL - STANDORTE BETRIEBE & MUSEEN	54-55

## EDITORIAL

Dir. Andreas Murray, Geschäftsführung  
Tourismusverband Traunsee-Almtal



### INDUSTRIEKULTUR > TECHNIK - KULTUR - SOZIALGESCHICHTE

Industriekultur ist eine wichtige Säule in unserer schönen Region Traunsee-Almtal. So viel Angebot an Industrie und Handwerk gibt es in keiner anderen Region und auch in Österreich gibt es dazu nichts Vergleichbares.

Der Begriff „Industriekultur“ verbindet Technik, Kultur und Sozialgeschichte, er umfasst das Leben aller Menschen in der Industriegesellschaft, ihren Alltag, ihren Lebens- und Arbeitsbedingungen.

Der 1. September steht voll und ganz im Zeichen der Industriekultur. Mit der „Langen Nacht der Industriekultur“ möchten wir Einheimischen, Touristen, Arbeits- und Ausbildungsplatzsuchenden, Schülern, Studenten und allgemein Interessierten die Möglichkeit bieten, einen sonst unmöglichen Blick hinter die Kulissen der Industrie zu werfen und diese hautnah mitzerleben. Auch die Kultur darf nicht zu kurz kommen – wir verbinden Industrie und Kultur und bringen die industriekulturellen Stätten der Region für eine Nacht ganz nah zusammen und bieten ein Spektrum an kulturellen Erlebnissen, welche keiner anderen Erfahrung gleich kommt.

An diesem Abend erleben Sie nicht nur authentische Industrie- und Handwerksbetriebe live – Sie bekommen zusätzlich einen tollen Einblick in die frühere, heutige und zukünftige Industriegeschichte. Nutzen Sie dieses exklusive, einzigartige Angebot in unserer schönen Region!

Dir. Andreas Murray,  
Tourismusverband Traunsee-Almtal



# SALINEN AUSTRIA AG

STEINKOGELSTR. 30 | 4802 EBENSEE

INFO@SALINEN.COM

WWW.SALINEN.COM



## SEIT ÜBER 7.000 JAHREN WIRD IM SALZKAMMERGUT SALZ GEWONNEN.

Die Salinen Austria AG, Österreichs einziger Salzhersteller, führt die Jahrtausende lange Tradition mit großen Investitionen und innovativen Produkten in die Zukunft. Jährlich werden an den Standorten Altaussee, Hallstatt und Bad Ischl vier Millionen Kubikmeter Sole gewonnen, aus denen in der Saline in Ebensee 1,2 Millionen Tonnen Salz produziert werden.

Aktuell sind 550 Mitarbeiterinnen und Mitarbeiter in der Saline Ebensee, im Bergbau, in den Salzwelten, bei den Salinen Immobilien, sowie den acht Vertriebsniederlassungen in Süd- und Südosteuropa beschäftigt.

## PROGRAMM

**16 Uhr und 18 Uhr:** Dem Salz auf der Spur – VIP-Tour durch die Saline. Bei der Werksführung erfahren Sie, wie in der Saline Ebensee aus Sole reinstes Salz hergestellt wird. Wir besuchen die riesigen Verdampferanlagen, die Produktion des berühmten Bad Ischler Salzes sowie das weltweit erste Hochregalwarenlager komplett aus Holz.

**Die Touren starten um 16:00 und 18:00 Uhr.** Teilnahme ausschließlich nach Anmeldung per E-Mail. TeilnehmerInnen benötigen festes Schuhwerk und sollten schwindelfrei sein. Ab 14 Jahren.

**Musik und Kulinarik:** Salz-Café mit Imbiss und Musik. Die Salinenmusikkapelle Ebensee sorgt für die musikalische Unterhaltung.

**Anmeldungen bitte unter: [info@industriekultur.at](mailto:info@industriekultur.at)**

Bitte beachten Sie die aktuellen COVID-Verordnungen der Bundesregierung.

# MUSEUM EBENSEE

KIRCHENGASSE 6 | 4802 EBENSEE

MUSEUM@EBENSEE.OOE.GV.AT

WWW.MUSEUMBENSEE.AT

 [museum.ebensee](https://www.museum.ebensee.at)

## WO INDUSTRIE UND KULTUR EINANDER BEGEGNEN. GESCHICHTE UND BRAUCHTUM ERLEBEN.

Das Ebenseer Museum selbst existiert seit dem Jahr 1974, das Gebäude, in dem es logiert, allerdings schon seit 1604. „Die Geschichte unseres Heimatortes ist untrennbar mit der Salzgeschichte verbunden“, so Franz Gillesberger, Historiker und Museumsleiter. Aber so wie jegliches Essen nur dann gut ist, wenn es Salz enthält, braucht es zum Leben eben auch Kultur. Nicht umsonst zählt die UNESCO den Ebenseer Glöcklerlauf, den Fetzenzug, den Singvogelfang und die Krippen zum immateriellen Weltkulturerbe – alles Themen, die auch im Ebenseer Museum vertreten sind.

Ein ganz besonderes Ausstellungs-Highlight ist wohl der Zahn eines Pliosauriers, welcher am Farnaugupf in Ebensee entdeckt wurde (Bild rechte Seite, rechts oben). Der Pliosaurier machte vor rund 132 Mio. Jahren das damalige Meer (wo heute das Salzkammergut liegt), unsicher.

## PROGRAMM

- Sonderführung: Weg des Salzes - Ursprung und Gegenwart der ältesten Industrie Österreichs

**Musik und Kulinarik:** Für das leibliche Wohl ist gesorgt, das Vokalquartett Quadrifoglio sorgt für die musikalische Unterhaltung.

Auch Kinder sind herzlich willkommen! Eintritt frei, gerne freiwillige Spenden.

**Anmeldungen bitte unter: [info@industriekultur.at](mailto:info@industriekultur.at)**

Bitte beachten Sie die aktuellen COVID-Verordnungen der Bundesregierung.





# WALDCAMPUS ÖSTERREICH

FORSTPARK 1 | 4801 TRAUNKIRCHEN

FASTTRAUNKIRCHEN@BFW.GV.AT

WWW.FASTTRAUNKIRCHEN.AT



## DER WALDCAMPUS ÖSTERREICH IST DAS GRÖSSTE UND MODERNSTE WALDKOMPETENZZENTRUM EUROPAS.

Es beheimatet namhafte forstliche Bildungseinrichtungen, eine forstliche Interessensvertretung und wissenschaftliche Institute. An diesem besonderen Ort, der zur Gänze dem Thema Wald und Holz gewidmet ist, kann man Forstwirtschaft auch „Backstage“ erleben. Hier gibt es Harvestersimulatoren, ein Schießkino, Motorsägenwaschmaschinen, modernste Holz- und Metallwerkstätten, einen einzigartigen Holzbau einerseits und eine historische Jagdvilla andererseits.

Der Wald ist auf allen Ebenen ein Multitalent und lässt sich mit fast allen Themen unseres Lebens in fantastischer Weise verknüpfen, so etwa auch mit Kunst & Kultur. Die aktuelle Ausstellung „Waldfotos“ zum Beispiel ist ein Teil dieses Konzeptes. Der Forst- und Holzsektor ist nach dem Tourismus auch der zweitwichtigste Wirtschaftsfaktor Österreichs und ein Motor der Industrie in unserem Land.

## PROGRAMM

- Zu jeder vollen Stunde Präsentation des Waldcampus im historischen Festsaal mit anschließender Backstage-Führung
- **Musikprogramm ab 18:00 Uhr:** „Knöpferstreich“ Volksmusik, Geige, Hackbrett, Bass und Ziachharmonie
- Für die kleinen Gäste wird ein Kinderprogramm angeboten

Teilnahme und Besuch der Ausstellung, Vorträge und Führungen sind kostenlos.

**Anmeldungen bitte unter: [info@industriekultur.at](mailto:info@industriekultur.at)**

Bitte beachten Sie die aktuellen COVID-Verordnungen der Bundesregierung.

# VIECHTAUER HEIMATHAUS

KAPELLENWEG 5 | 4814 NEUKIRCHEN  
JOSEF@TREXX.AT  
WWW.HEIMATHAUS-VIECHTAU.AT

Heimathaus  
VIECHTAU

## DAS WISSEN ÜBER DIE LEBENS- & ARBEITSZEIT VOR CA. 100 JAHREN IN UNSERER REGION WEITERGEBEN.

Ein Besuch im Viechtauer Heimathaus ermöglicht einen Einblick in die ländliche Lebens- und Arbeitswelt unserer Vorfahren um 1900. Zu sehen sind auch Viechtauer Waren seit dem 12ten Jahrhundert.

Es werden auch für Land- und Hauswirtschaft benötigte Gebrauchs- und Zierlöffel, Spielwaren, Krippen, Ziergegenstände und Souvenirs ausgestellt.

Die Stube im Viechtauer Heimathaus ist zugleich ein Abbild früherer Lebens- und Wohnverhältnisse.

## PROGRAMM

- Führungen durch das Heimathaus werden gerne durchgeführt
- Vogerlschnitzer sind vor Ort und können bei der Schnitzarbeit beobachtet werden.
- Für Speisen und Getränke ist gesorgt
- Von 16:00 bis 22:00 Uhr spielt die „Heimathaus-Musi“

Auch Kinder sind herzlich willkommen! Eintritt frei, gerne freiwillige Spenden.

**Anmeldungen bitte unter: [info@industriekultur.at](mailto:info@industriekultur.at)**

Bitte beachten Sie die aktuellen COVID-Verordnungen der Bundesregierung.





# TRAUNSEE SCHIFFFAHRT

SPARKASSEGASSE 3 | 4810 GMUNDEN

INFO@TRAUNSEESCHIFFFAHRT.AT

WWW.TRAUNSEESCHIFFFAHRT.AT



## 175 JAHRE SCHIFFFAHRT AUF DEM TRAUNSEE.

Die Traunseeschifffahrt bietet einzigartige Natur- und Kulturerlebnisse auf dem Wasser, erfüllt Sehnsüchte und Träume: und das seit 1839! In diesem Jahr gründeten zwei mutige Engländer (sie brachten die Technologie der Dampfmaschine an den Traunsee) – John Andrews und Joseph John Ruston, die erste gewerbliche Schifffahrtlinie auf einem Binnensee in Österreich!

Neben den regelmäßigen Linienkursen (10 Anlegestellen rund um den See), die Gmunden mit allen Orten am Traunsee verbinden, bietet die Traunseeschifffahrt auf ihren 6 Fahrgastschiffen (darunter der historische Raddampfer „GISELA“ / Bj. 1871) auch eine bunte Palette an Sonderfahrten an.

## PROGRAMM

Führungen auf dem Dampfschiff „Gisela“, Startzeiten: 17:30/19:00/20:30 Uhr  
Treffpunkt direkt auf dem Schwan Steg am Rathausplatz in Gmunden.  
Die Betreuung der Gäste übernimmt der „Verein der Freunde der Stadt Gmunden“. Nach einer ausführlichen nautischen Erklärung folgt eine weitere Führung durch das Kammerhof-Museum.

**Musik und Kulinarik:** Neben einer musikalischen Unterhaltung mit dem „Ausseer Jazz Trio“, melodischer Jazz-Swing- und Latin Musik (ab 18:00 Uhr) gibt es köstliche Fischgerichte und Getränke auf dem Deck der historischen Gisela. Eintritt und Führungen kostenlos.

**Anmeldungen bitte unter: [info@industriekultur.at](mailto:info@industriekultur.at)**

Bitte beachten Sie die aktuellen COVID-Verordnungen der Bundesregierung.





## KAMMERHOF MUSEUM GMUNDEN

KAMMERHOFGASSE 8 | 4810 GMUNDEN  
 MUSEUM@GMUNDEN.OOE.GV.AT  
 WWW.K-HOF.AT



### INDUSTRIE- UND WIRTSCHAFTSGESCHICHTE IM KAMMERHOF MUSEUM GMUNDEN.

Gmundens Industrie- und Wirtschaftsgeschichte wurde im Wesentlichen von der Salz- und Keramikproduktion sowie dem Handel mit diesen Erzeugnissen geprägt.

Eine industriegeschichtliche Führung durch das K-Hof-Museum gibt über 5 Abteilungen des historischen Gebäudekomplexes – sakrale Kunst, Stadtgeschichte, Moderne Kunst, Klo & So sowie eine Saisonausstellung „Alles auf Schiene“ – Einblick in diese komplexe Geschichte.

So fuhr man bereits 1836 mit der Pferdeeisenbahn von Traundorf über Linz nach Budweis – eine der ältesten Bahnstrecken des europäischen Kontinents, deren Trasse mit der 1877 erbauten Salzkammergutbahn heute durch die moderne Traunsee-Tram verbunden ist.

### PROGRAMM

Führungen im Kammerhof-Museum finden im Anschluss einer Führung auf dem Dampfschiff „Gisela“ statt.

**Von 16:00 - 21:00 Uhr – Stündliche Führungen** durchs Haus mit den Schwerpunkten Salzhandel und Keramikindustrie sowie der Erschließung der Stadt Gmunden durch den Schienenverkehr.

**Anmeldungen bitte unter: [info@industriekultur.at](mailto:info@industriekultur.at)**

Bitte beachten Sie die aktuellen COVID-Verordnungen der Bundesregierung.



# GMUNDNER KERAMIK MANUFAKTUR

KERAMIKSTRASSE 24 | 4810 GMUNDEN

OFFICE@GMUNDNER.AT

WWW.GMUNDNER.AT



## JEDES STÜCK EIN UNIKAT.

Die Gmundner Keramik Manufaktur hat sich über die Jahre zu einem wahren Synonym für beste österreichische Tischkultur entwickelt. Sie steht damit nicht nur für Tradition, sondern vor allem für eine einzigartige Liebe zum traditionellen Handwerk.

Mit Liebe gefertigt und bemalt ist jedes Stück ein Unikat, das durch unverwechselbares Design, zeitlose Eleganz, kräftige Farben auf strahlendem Weiß sowie weiche keramische Formen besticht. Jedes Stück entsteht zu 100 % in Gmunden. Von der Masseaufbereitung über die Formgebung bis zur Malerei – alles entstammt der im Salzkammergut ansässigen Manufaktur und macht die Gmundner Keramik weltweit so besonders und einzigartig. Besuchen Sie auch unsere Keramikausstellung in der Kunstwerkstatt.

## PROGRAMM

### FÜHRUNGEN

4 x GRATIS Führung -  
16:00 / 17:30 / 19:00 / 20:30 Uhr

### KULINARIK

Atelier Café, Bosna, Speckbrote  
Prosecco und Bier - Bar 2 €/Glas  
Gratis Saft für die Kinder

### MUSIKALISCHE UMRAHMUNG

Inga Lynch - Singer/Songwriterin amerikanischer Folk & Country

**Anmeldungen bitte unter: [info@industriekultur.at](mailto:info@industriekultur.at)**

Bitte beachten Sie die aktuellen COVID-Verordnungen der Bundesregierung.

### KERAMIKMALEN

Aktion: Mal 3 zahl 2, 16:00 - 21:15 Uhr

### SOMMERAUSSTELLUNG

Academy of Ceramics Gmunden  
(AoCG) 10:00 - 21:30 Uhr

### ATELIER CAFÉ

Von 16:00 - 22:00 Uhr geöffnet



# LAAKIRCHEN PAPIER AG

SCHILLERSTR. 5 | 4663 LAAKIRCHEN  
 LAAKIRCHEN@HEINZELPAPER.COM  
 WWW.HEINZELPAPER.COM



## PAPIER AUS 100% RECYCLINGPAPIER.

Die Papierfabrik Laakirchen entwickelte sich in über 150 Jahren vom Papiermacher an der Traun zu einem der führenden europäischen Papierproduzenten sowie zu einem bedeutenden Arbeitgeber in der Region Salzkammergut.

Wir entwickeln und produzieren grafische Papiere für Werbematerial, Magazine und Zeitungsbeilagen sowie Wellpappenrohstoffe als Basis für stabile Verpackungslösungen. Dabei setzen wir auf 100% Recyclingpapier und den Einsatz erneuerbarer Energien.

Als Tochterunternehmen der HEINZEL GROUP leisten wir einen wesentlichen Beitrag zum Klimaschutz durch umweltfreundliche Produkte, Ressourcenschonung und sichern Kreislaufwirtschaft durch Recycling.

## PROGRAMM

- Präsentation des Industriestandorts Laakirchen (u.a. Papiererzeugung, Nachhaltigkeit, Kreislaufwirtschaft)
- Werkstouren (Einteilung vor Ort)
- 155 Jahre Laakirchen Papier - vom Papiermacher an der Traun zum internationalen Papierhersteller
- Einblick in die Lehrlingsausbildung und Karrierechancen bei Laakirchen Papier

**Musik und Kulinarik:** Für das leibliche Wohl ist gesorgt, DJ MAK sorgt musikalisch für eine gute Stimmung. Das gesamte Programm ist kostenlos.

**Anmeldungen bitte unter:** [info@industriekultur.at](mailto:info@industriekultur.at)





## UPM-KYMMENE AUSTRIA GMBH

FABRIKSPLATZ 1 | 4662 LAAKIRCHEN

INFO.STEYRERMUHL@UPM.COM

WWW.UPM.COM

UPM **BIOFORE**  
BEYOND FOSSILS 

### DER WEG DES PAPIERES UND DES HOLZES.

Wo einst Korn gemahlen wurde, produzieren wir nun seit über 150 bzw. 40 Jahren Zeitungsdruckpapier und Schnittholz für weiterverarbeitende Kunden aus den Bereichen Bau, Fußböden oder Obstkisten. Doch was genau braucht's dafür? – Wir begeben uns auf den „Weg des Papiers und des Holzes“, um zu erfahren, wie es vonstatten geht und welche Riesen-Schritte gesetzt werden müssen, um etwas Alltägliches wie eine Zeitung in Händen halten zu können.

Das Sägewerk feiert heuer übrigens sein 40-jähriges Bestehen und ist fixer Partner für Forst- und weiterverarbeitende Betriebe in Nah und Fern. Dass Industrie auch nachhaltig geht, beweist u.a. die Tatsache, dass die bei der Produktion entstehende Wärme einerseits den Betriebsstandort, andererseits weitere Betriebe und Teile der Stadtgemeinde beheizt. Außerdem zeigen wir anhand von Cinerit®, wie ökonomisch und ökologisch interessant Kreislaufwirtschaft sein kann. Das Bodenstabilisierungsmittel wird bei großen Bauvorhaben wie Hochwasserschutz, Straßenbau oder für Bodenplatten eingesetzt.

### PROGRAMM

Hop on – hop off: Mit dem Bus auf dem Weg des Papiers und des Holzes  
Treffpunkt: Depot der Betriebsfeuerwehr Steyermühl, Fabriksplatz 1, 4662 Laakirchen. Führungen um 17:00 / 18:00 / 19:00 und 20:00 Uhr, Dauer jeweils ca. 1 Stunde. Voranmeldung erbeten.

**Musik und Kulinarik:** Wir verwöhnen Sie mit Produkten heimischer Bauern. Die Werkskapelle Steyermühl unterhält in verschiedenen Formationen.

**Anmeldungen bitte unter: [info@industriekultur.at](mailto:info@industriekultur.at)**

Bitte beachten Sie die aktuellen COVID-Verordnungen der Bundesregierung.



## KUNSTFABRIK 4.0

MUSEUMSPLATZ 1 | 4662 LAAKIRCHEN

KUNSTFABRIK4.0@GMX.AT

WWW.PAPIERWELTEN.CO.AT



## AUSSTELLUNGEN IM ÖSTERR. PAPIERMACHERMUSEUM

Besuchen Sie sehenswerte Ausstellungen der Kunstfabrik 4.0 in den Räumlichkeiten des Österreichischen Papiermachermuseum.

### 1. NETZ.LICHT.WERK.

**Ausstellung vom 01. - 17. Sept., VERNISSAGE: 1. Sept. 17:00 Uhr.**

In der Umweltabteilung des Papiermachermuseums.

Lichtobjekte entstanden in Kooperation mit der NMS Laakirchen.

Idee und Konzept Künstlerin Juliane Leitner.

Assistenz und Organisation Friederike Reiter.

### 2. FOTOAUSSTELLUNG FELIX FRIEDMANN

**13. Aug. - 1. Sept., Eröffnung: Samstag 13. Aug. 2022 um 18:00 Uhr,**

**Finissage Donnerstag 1. Sept. um 19:00 Uhr.**

Industriefotographie Schwarz & Weiß + Portraits von Fabrikarbeitern.

Farbe aufgenommen in der Kunstfabrik 4.0 und im Areal der alten und neuen Papierfabrik.

### 3. MUSIK ZUM THEMA INDUSTRIEKULTUR

**Konzert um 16:30 / 18:30 und 20:30 Uhr mit dem Trio Melisande.**

Querflöte Charles Brink, Viola: Martina Reiter, Harfe: Andrea Hampf.

Das Trio ist vielseitig aktiv, sowohl als Kammer -als auch als Orchester-musiker\*innen. Zu Ihrem umfangreichen und vielfältigen Repertoire gehören Originalkompositionen, Bearbeitungen und Improvisationen.

<https://www.klassikconnection.at/ensembles/trio-melisande/>

**Anmeldungen bitte unter: [info@industriekultur.at](mailto:info@industriekultur.at)**

Bitte beachten Sie die aktuellen COVID-Verordnungen der Bundesregierung.

# PAPIERMACHERMUSEUM STEYRERMÜHL

MUSEUMSPLATZ 1 | 4662 LAAKIRCHEN  
 PAPIER.DRUCK@PAPIERWELTEN.CO.AT  
 WWW.PAPIERWELTEN.AT



## WO WIRD INDUSTRIE UND KULTUR BESSER VERBUNDEN ALS IM PAPIERMACHERMUSEUM STEYRERMÜHL.

Im Papiermachermuseum erleben Sie die Geschichte von den Vorläufern des Papiers bis zur Entwicklung der modernen Papierfabrik.

Spannender Einblick in die mit der Industrialisierung einhergehende Einflüsse auf die Lebens- und Arbeitswelt. Eine historische Reise mit aktuellen Zeitbezüge.

## PROGRAMM

17:00 Uhr Eröffnung Ausstellung „Netz.Licht.Werk“ von Juliane Leitner & Friederike Reiter

21:00 Uhr Preview „Laternenfest“ - Paper Flair 2024

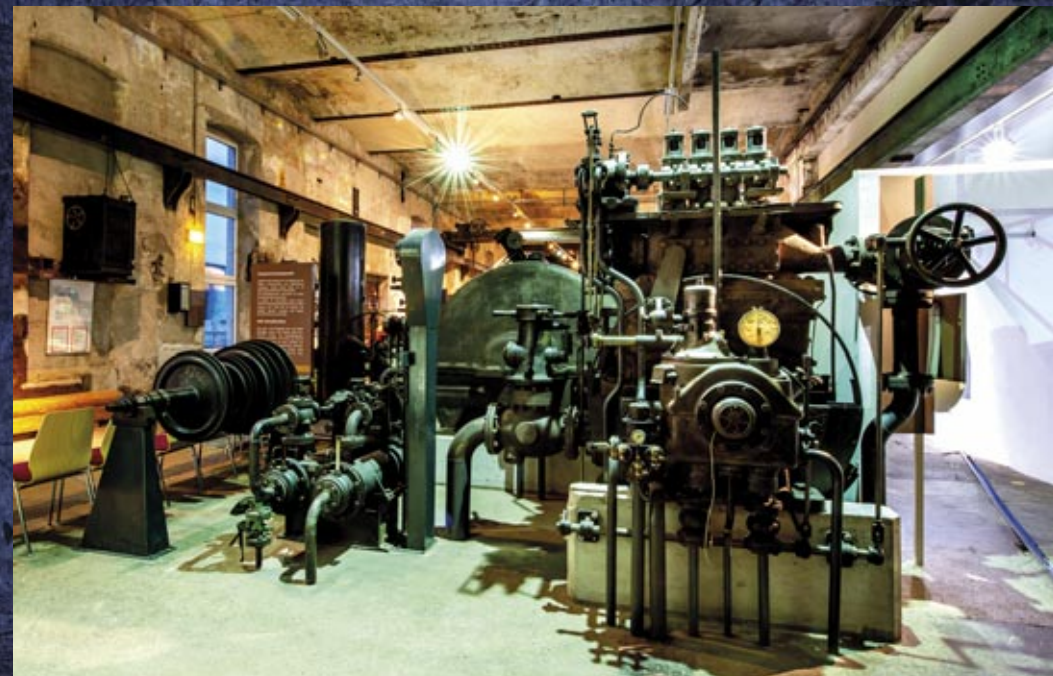
**In der Zeit von 16:00 - 22:00 Uhr sind alle Schauwerkstätten geöffnet:**

- Handschöpferei
- Druckerei
- Lithografiewerkstätte
- Galerie - Ausstellung „Schrift:Druck-Druck:Schrift“ von Renate Moran

Das Museumscafe ist geöffnet.

**Anmeldungen bitte unter: [info@industriekultur.at](mailto:info@industriekultur.at)**

Bitte beachten Sie die aktuellen COVID-Verordnungen der Bundesregierung.





# MIBA FRICTEC ROITHAM

STANDORT ROITHAM

PETER MITTERBAUER STR. 1 | 4661 ROITHAM

INFO@MIBA.COM | WWW.MIBA.COM



## MIBA - TECHNOLOGIES FOR A CLEANER PLANET.

Mit Miba Technologien einen Beitrag zu einem sauberen Planeten zu leisten – das ist das Ziel des oberösterreichischen Familienunternehmens und seiner weltweit mehr als 7.400 Beschäftigten.

Die Miba entwickelt und produziert Technologien, die die Gewinnung, Übertragung, Speicherung und Nutzung von Energie effizienter und damit nachhaltiger und umweltfreundlicher machen.

Am Standort in Roitham werden vor allem Reibbeläge, welche ihren Einsatz in Kupplungen und Bremsen finden, hergestellt. Durch kontinuierliche Neu- und Weiterentwicklung leisten sie einen wesentlichen Anteil zur Effizienzsteigerung von Kupplungs- und Bremssystemen in den verschiedensten Endanwendungen.

## PROGRAMM

- Werksführungen am Standort Roitham
- Kennenlernen der Miba Friction Produkte
- Einblick in die Lehrlingsausbildung und Karrierechancen bei der Miba Friction
- Imbiss für Besucherinnen und Besucher

**Musikalisch** führen Sie die Geschwister Baumgartner mit ihrer traditionellen Volksmusik „Zupft wie Zogn“ durch den Abend.

Das gesamte Programm ist kostenlos.

**Anmeldungen bitte unter: [info@industriekultur.at](mailto:info@industriekultur.at)**

Bitte beachten Sie die aktuellen COVID-Verordnungen der Bundesregierung.

## PFERDEZENTRUM STADL-PAURA

STALLAMTSWEG 1 | 4651 STADL-PAURA  
 KUNDENSERVICE@PFERDE-STADLPAURA.AT  
 WWW.PFERDEZENTRUM.AT



### DAS PFERD - VOM KRIEGS- UND ARBEITSTIER ZUM FREIZEIT UND SPORTPARTNER.

Das Österreichische Pferdezentrum Stadl-Paura versteht sich als einzigartiges Kompetenzzentrum für Pferdezucht, Pferdesport sowie Ausbildung von Pferd und Mensch.

Das Pferdezentrum erfüllt dabei unverzichtbare gesellschaftliche Dienstleistungen mit höchster Kompetenz in folgenden Bereichen: Zucht, Sport, Bildung, Kultur und Tourismus.

### PROGRAMM

Während der „Langen Nacht der Industriekultur“ werden im Pferdezentrum Stadl-Paura Kutschenfahrten, Führungen sowie ein eigenes Kinderprogramm angeboten. Weiters werden die österreichischen Haupttrassen wie Noriker, österreichisches Warmblut und Haflinger vorgestellt.

Hier erleben Sie das historische Ambiente und die traditionsreichen Stallungen hautnah und können sich ein Bild von über 200 Jahren Geschichte und dem ehemaligen K & K Hengstdepot machen.

**Führungen (16:30 - 22:00 Uhr im Stundentakt).** Im Anschluss der Führung findet eine Kutschenfahrt durch das Gelände statt.

**Musikalisch** führt Sie Jona Pesendorfer, Composer, Musican durch den Abend.

**Anmeldungen bitte unter: [info@industriekultur.at](mailto:info@industriekultur.at)**

Bitte beachten Sie die aktuellen COVID-Verordnungen der Bundesregierung.





# STERN & HAFFERL VERKEHR

WERKSTÄTTE VORCHDORF  
 BAHNHOFSTRASSE 40 | 4655 VORCHDORF  
 SERVICE@STERN-VERKEHR.AT  
 WWW.STERN-VERKEHR.AT

**stern hafflerl**  
**VERKEHR >>>**

## STERN & HAFFERL VERKEHR - DAS HERZSTÜCK EINES FUNKTIONIERENDEN REGIONALVERKEHRS.

Wenn man von Industriekultur spricht ist dies unweigerlich mit Stern & Hafflerl Verkehr, einem Teil der Stern-Gruppe verbunden. Denn kaum ein Unternehmen hat es über Jahrzehnte geschafft, Industrie und Kultur so nahtlos miteinander verschmelzen zu lassen wie das innovative Mobilitätsunternehmen, dem es gelungen ist die Regionalbahnen zu einem Herzstück eines funktionierenden öffentlichen Nahverkehrs zu etablieren.

Die Gmundner Straßenbahn oder die Traunseetram entlang der ehemaligen Pferdeisenbahn ist ein wesentliches Kulturgut in der Region und wichtiger Partner für den Tourismus, Veranstaltungen, Handel, Industrie und der Wirtschaft in der Region.

## PROGRAMM

- „Live“ Fahrzeug - Wartungsarbeiten beobachten und Informatives erfahren
- Besonderheiten: Unterflurratsatzdrehbank, Blick aufs Dach der Fahrzeuge
- Führung in der Werkstätte Vorchdorf im 1/2-Std.-Takt (16:00 Uhr/16:30 Uhr /...)
- Teilnahme & Dauer: max. 10 Personen pro Führung - Dauer: ca. 30 min.

Führungen kostenlos, für das leibliche Wohl ist gesorgt, musikalisch führt Sie das Flötenensemble - Tabea Seibert und Florian Brandstetter durch den Abend.

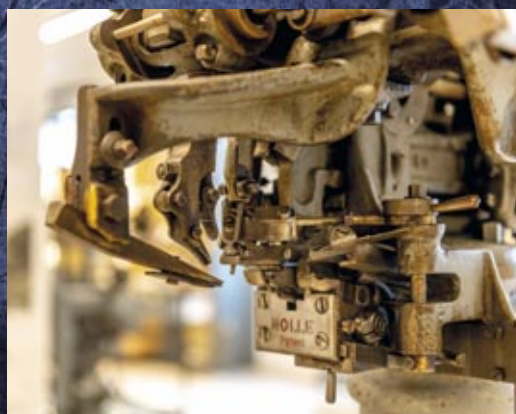
**Anmeldungen bitte unter: [info@industriekultur.at](mailto:info@industriekultur.at)**

Bitte beachten Sie die aktuellen COVID-Verordnungen der Bundesregierung.



# KITZMANTELFABRIK & MUSEUM VORCHDORF

LAUDACHWEG 15 | 4655 VORCHDORF  
 MEINE.BUEHNE@KITZMANTELFABRIK.AT  
 MUSEUM@KITZMANTELFABRIK.AT  
 WWW.KITZMANTELFABRIK.AT



## DIALOGKULTUR - EIN TREFFPUNKT MIT GESCHICHTE.

Das Areal der Kitzmantelfabrik ist ein ehemaliger Industriekomplex, indem hochwertige Schuhe und Lederprodukte erzeugt wurden. Nach der Stilllegung der gleichnamigen Fabrik wurde das Gelände von der Marktgemeinde Vorchdorf aufgekauft und revitalisiert. Heute ist dieses Areal ein modernes Kultur- & Veranstaltungszentrum mit integriertem Museum.

Besonders im Museum der Region Vorchdorf wird die bewegte Geschichte der damaligen Schuh- und Lederfabrik sichtbar und Entwicklung dieser Industriestätte in ihrer kulturellen Vielfalt erlebbar.

## PROGRAMM

### Einlass ab 16:00 Uhr

- Führungen im Museum werden durchgehend angeboten
- Zeitreise anhand einer Fotoausstellung über die Entwicklung des Industriekomplexes hin zu einem Kultur- und Veranstaltungsbetrieb
- Durchlaufende Kinovorstellung des Zeitzeugenfilms in gemütlicher Atmosphäre
- Erzählungen eines ehemaligen Schusters und gleichzeitig Zeitzeuge
- Gastronomie im Caféhaus-Style

Teilnahme und Besuch der Ausstellung, Filme und Führungen sind kostenlos.

**Anmeldungen bitte unter: [info@industriekultur.at](mailto:info@industriekultur.at)**

Bitte beachten Sie die aktuellen COVID-Verordnungen der Bundesregierung.

# BRAUEREI SCHLOSS EGGENBERG

EGGENBERG 1 | 4655 VORCHDORF

OFFICE@SCHLOSS-EGGENBERG.AT

WWW.SCHLOSS-EGGENBERG.AT



## DAS BIER ZUM SALZKAMMERGUT.

Als Gast in der Privatbrauerei Schloss Eggenberg erleben Besucher innovative Bierkultur zwischen Tradition und Moderne, mit der spannenden Verbindung aus hochtechnischen Anlagen, alten Kellern und historischen Räumlichkeiten.

Begleiten Sie bei einer Brauereiführung die wunderbare Verwandlung von Hopfen, Wasser und Malz in braufrisches Eggenberger Bier. Als geselliger Höhepunkt erwartet Besucher die gemeinsame Bierverkostung im „Alten Eiskeller“ der Brauerei. Ein wahres Erlebnis mit allen Sinnen!

## PROGRAMM

**Öffnungszeiten: 16:00 - 22:00 Uhr**, Treffpunkt: Alter Eiskeller (Besucherzentrum)

Zu jeder vollen Stunde finden Rundgänge durch Schloss und Brauerei statt. Bei der „klassischen“ Besucherführung durch Sudhaus, Gärkeller und Flaschenabfüllung gibt es exklusiven Zugang zur neuen Fassabfüllanlage und in den Drucktankkeller, der im Frühling 2022 in Betrieb genommen wurde.

Bei der jeweiligen Station stehen Bierbrauer persönlich für Fragen zur Verfügung und assistieren beim Selberzapfen eines frischen Zwickelbiers, direkt aus dem Lagertank.

Die Dauer des Rundgangs beträgt ca. 1,5 Stunden. Im Anschluss gibt's im Alten Eiskeller viele weitere Eggenberger Biere zum Probieren.

**Musikalisch** führt Sie die Volksmusik „Knopf/SaitenKnopf/Musi mit Harmonikas, Gitarre und Tenorhorn durch den Abend.

**Anmeldungen bitte unter: [info@industriekultur.at](mailto:info@industriekultur.at)**

Bitte beachten Sie die aktuellen COVID-Verordnungen der Bundesregierung.

# SCHRIFTMUSEUM BARTLHAUS

MUSEUMSTRASSE 16 | 4643 PETTENBACH  
 KONTAKT@SCHRIFTMUSEUM.AT  
 WWW.SCHRIFTMUSEUM.AT



## UNDER PRESSURE – PRÄSENTATION DER SCHWARZEN KUNST ANHAND VON EPOCHALEN DRUCKMASCHINEN.

Lithopresse, Typograph, Heidelberger Tigel, Linotype und der Heidelberger Zylinder feiern INDUSTRIEKULTUR in der Museumstraße 16. Hier wird die Kunst der Schönschrift in vielfältiger Form hochgehalten. Eine Besonderheit im heutigen digitalen Zeitalter.

Zuerst war die Schreibmaschine, dann der Kugelschreiber, jetzt die Computer- und Handytastatur. Technische Erfindungen haben das Schreiben in den letzten Jahrzehnten deutlich beschleunigt.

Wir tragen zur Entschleunigung bei und besinnen uns auf die alte, ehrwürdige Künste der Druckmaschinen und der Kalligrafie.

## PROGRAMM

Das Schriftmuseum präsentiert in der Zeit von 16:00 Uhr bis 21:00 Uhr die Druckwerkstatt. Es sind alle Maschinen im Einsatz, sowie zusätzlich die litho- werkstatt. Gleichzeitig besteht die Möglichkeit die Kalligrafieausstellung, das Heimatmuseum und den Seisenburgraum zu besichtigen.

**Musik und Kulinarik:** Wir bieten Wein aus der Wachau vom Weingut Bäuerl und Bier aus dem Salzkammergut – dazu gibt es Pikantes aus dem Almtal. Das Duo Zweiklang spielt ab 19:00 Uhr im Schriftmuseum auf.

**Anmeldungen bitte unter: [info@industriekultur.at](mailto:info@industriekultur.at)**

Bitte beachten Sie die aktuellen COVID-Verordnungen der Bundesregierung.





## GRÜNE ERDE-WELT

HINTERBERGSTRASSE 4 | 4643 PETTENBACH

FUEHRUNGEN@GRUENEERDE.COM

WWW.GRUENEERDE.COM/WELT

Grüne  Erde

## DIE KRAFT DER NATUR ERLEBEN – DAS KANN MAN IN DER GRÜNE ERDE-WELT IM ALMTAL.

Im Besucher- und Werkstättenzentrum von Grüne Erde wird die Unternehmensphilosophie des Ökopioniers auf unmittelbare und authentische Weise erlebbar gemacht.

Die Grüne Erde-Welt vereint auf 9.000 m<sup>2</sup> die Möbeltapeziererei, Schneiderei, Matratzen-, Kissen- und Naturkosmetikfertigung, eine Schauproduktion, einen großen Store mit Möbelausstellung und Schlafwelt, Kleidung und Naturkosmetik sowie ein vegetarisch-biologisches Bistro – alles unter einem Dach.

## PROGRAMM

Am 01. September lädt die Grüne Erde-Welt die Besucherinnen und Besucher der „Langen Nacht der Industriekultur“ ein, zu einer geführten Entdeckungstour. Genussvoll begeben Sie sich auf die Reise, vom Wachsen und Ernten des Rohstoffs bis zum fertigen ökologischen Produkt.

Neben einer Führung durch die Grüne Erde-Welt erwartet Sie auch ein kulinarisches und musikalisches Rahmenprogramm und die Möglichkeit, Grüne Erde intensiv kennenzulernen. Verbringen Sie eine entspannte Zeit und werfen Sie einen Blick hinter die Kulissen der Grüne Erde-Welt.

**Ab 16:00 Uhr** finden regelmäßig kostenlose Betriebsführungen statt.

Bitte melden Sie sich für die Führungen im Vorfeld an.

**Anmeldungen bitte unter: [info@industriekultur.at](mailto:info@industriekultur.at)**

**Musikalische Begleitung:** Pianist Dieter Stemmer am Klavier, E- und U- Musik.

Bitte beachten Sie die aktuellen COVID-Verordnungen der Bundesregierung.





## SENSENMUSEUM GEYERHAMMER

GRUBBACHSTRASSE 10 | 4644 SCHARNSTEIN

ILSE.SCHACHINGER@ALMTAL.NET

WWW.SENSENMUSEUM.AT



### 400 JAHRE SENSENERZEUGUNG IM ALMTAL.

Im Sensemuseum Geyerhammer wird die mehr als 400jährige Tradition der Sensenerzeugung in Scharnstein wieder lebendig. Die Besucher können bei Schmiedevorfürungen erleben, wie aus einem glühenden Stück Eisen ein Zain geschmiedet wird. In weiterer Folge wird das Sensenblatt mittels eines riesigen, wasserbetriebenen Schwanzhammers gebreitet.

In der Ausstellung sehen Sie aber nicht nur die 25 Arbeitsschritte, die für die Produktion einer Sense nötig sind, sondern erfahren auch Interessantes über die wechselvolle Geschichte der Sensenerzeugung und den Übergang von der handwerklichen Fertigung zur Industrialisierung.

Sie erhalten auch einen Einblick in die Arbeitswelt und in das soziale Umfeld der Sensenarbeiter in Scharnstein.

### PROGRAMM

Ab 16:00 Uhr: Sensenschmiede zeigen wie eine Sense fachgerecht gedengelt wird. Sie können Ihre Sense zum Dengeln mitbringen!

Ab 17:00 Uhr: Vorführung der richtigen Einstellung einer Sense und Probemähen durch Besucher\*innen

18:00 und 20:30 Uhr: Schauschmieden

18:30 und 21:00 Uhr: ehemalige Sensenschmiede erzählen aus ihrem Leben

**Musik und Kulinarik:** Für das leibliche Wohl wird gesorgt, für die musikalische Unterhaltung sorgt das Harmonika Ensemble „Gerstl Musi“, Volksmusik, Oldies und Evergreens.

**Anmeldungen bitte unter: [info@industriekultur.at](mailto:info@industriekultur.at)**

Auch Kinder sind herzlich willkommen! Eintritt frei, gerne freiwillige Spenden. Bitte beachten Sie die aktuellen COVID-Verordnungen der Bundesregierung.



FISCHERBÜHEL 1 | 4644 SCHARNSTEIN

MAIL@WOLFSYSTEM.AT

WWW.WOLFSYSTEM.AT



## MITTE DER 1960ER JAHRE, LEGTE JOHANN WOLF IN SCHARNSTEIN DEN GRUNDSTEIN FÜR DIE HEUTIGE WOLF GRUPPE.

Was am elterlichen Bauernhof begann, entwickelte sich zu einem internationalen Spezialisten im Baugewerbe. Aus dem sogenannten Dickermanngut ist ein Unternehmensstandort von 14 Hektar Betriebsfläche gewachsen. Von hier aus werden Bauprojekte in ganz Österreich und weit darüber hinaus abgewickelt.

Neben Silos und Betonbehältern baut WOLF seit Jahrzehnten Hallen für den Agrar- und Gewerbebereich, Fertigteilhäuser und Keller. Nagelplatten, Schalungselemente und weitere Zubehörteile für eine möglichst breite Wertschöpfung werden in der eigenen Metallbauabteilung gefertigt.

## PROGRAMM

Geführte Firmenrundgänge um 17:00 / 19:00 / 21:00 Uhr.

Geschichtlicher Einblick ins Unternehmen von den 1960er-Jahren bis zur heutigen WOLF Gruppe.

**Musik und Kulinarik:** Verpflegung mit Bier, Wein, Kesselheiße, für die musikalische Unterhaltung sorgt die „Mühl4tler Tanzmusi“, 7 junge Musiker, traditionelle und moderne Volksmusik.

**Anmeldungen bitte unter: [info@industriekultur.at](mailto:info@industriekultur.at)**

Bitte beachten Sie die aktuellen COVID-Verordnungen der Bundesregierung.



# SCHIFFLEUTMUSEUM STADL-PAURA

FABRIKSTRASSE 13 | 4651 STADL PAURA  
 SCHIFFLEUTMUSEUM@GMAIL.COM  
 WWW.SCHIFFERVEREIN.AT



## DER WICHTIGSTE TRANSPORTWEG FÜR DAS HALLSTÄTTER SALZ WAR DURCH VIELE JAHRHUNDERTE DIE TRAUN.

Da ab Stadel die Traun wesentlich seichter war als oberhalb (durch die Welser Heide floss die Traun in einem breiten Bett mit vielen Nebenarmen) musste die Ladung der Gmundner Salzschiffe hier auf eine größere Anzahl von Zillen umgeschifft werden. Mit über 200 hier stationierten Salzzillen (jeweils ca. 30 m lang) war Stadel die bedeutendste Schifffahrtsstation auf der gesamten Traun. Um das Salz beim Umladen vor Regen zu schützen, geschah das Umschiffen in den 14 Stadeln, die in der Traun standen und die dem Ort auch seinen Namen gaben.

Das größte Hindernis für die Salzschifffahrt auf der Traun stellte der Traunfall zwischen Gmunden und Stadel dar, der durch einen fahrbaren Kanal (errichtet 1552) umschifft wurde.

Im 2018 renovierten und erweiterten Schifflerleutmuseum finden Sie unter anderem ein anschauliches, fünf Meter langes, Modell des fahrbaren Kanals am Traunfall, ein 4 m<sup>2</sup> großes Modell des Schifferortes Stadel mit seinen Salzstadeln in der Traun, viele Schiffsmodelle und Ausrüstungsgegenstände der Schiffer.

## PROGRAMM

Das Schifflerleutmuseum ist am 01.09.2022 von 16:00 – 22:00 Uhr geöffnet.

**Führungen** finden nach Bedarf statt. **Musik und Kulinarik:** Für das leibliche Wohl ist gesorgt. Musikalisch unterhalten Sie das Schülerin- und Lehrer-Duo Winzer & Bachlechner mit Zieh- und Mundharmonika.

**Anmeldungen bitte unter:** [info@industriekultur.at](mailto:info@industriekultur.at)

Bitte beachten Sie die aktuellen COVID-Verordnungen der Bundesregierung.





# MUSIK & INDUSTRIEKULTUR - TEIL 1

Die Salzkammergut Festwochen Gmunden haben ein außergewöhnlich hochkarätiges Musikpackage für die teilnehmenden Betriebe geschnürt



## 01 SALINEN AUSTRIA AG - SALINENMUSIKKAPELLE EBENSEE

Es spielt die Salinenmusikkapelle Ebensee. Die Salinenmusikkapelle Ebensee ist eine der sechs Musikkapellen der Salinen Austria AG, neben Bad Ischl, Dürrnberg (Hallein), Altaussee, Hallstatt und Hall in Tirol.



## 02 MUSEUM EBENSEE - VOKALQUARTETT QUADRIFOGLIO

Das Vokalquartett Quadrifoglio sind Nora Mayer, Silke Redhammer, Martin Kiener und Reinhard Mayr – vier SängerInnen, die die Liebe zum gemeinsamen Klingen zusammengeführt hat. Das Quartett singt Vokalmusik aus vielen Genres.



## 03 WALDCAMPUS ÖSTERREICH - KNÖPFERLSTREICH

Ob am Tanzbod`n oder in der Kirchn, am Berg oder im Tal, - spielen tuan ma gern und überall! – San immer lustig und kreuzfidel, nur hoam gehn ma halt net so schnell! So spült mit Geign, Hackbrettl, Bass und a Ziachharmonie für euch!



## 04 VIECHTAUER HEIMATHAUS - HEIMATHAUS MUSI

Es spielt die Heimathaus Musi auf. Die beliebte Heimathaus Musi, welche 2018 im Zuge der Saisoneroöffnung gegründet wurde, spielt authentische Volksmusik mit Harfe, Ziehharmonika, Hackbrett, Querflöte und Bass.



## 05-06 TRAUNSEE SCHIFFFAHRT & K-HOF MUSEUM - AUSSEER JAZZ TRIO

Das Ausseer Jazztrio spielt melodiosen Mainstream-Jazz aus der Welt der Swing- und Latin-Musik. Die drei Musiker begeistern bei vielen Auftritten im In- und Ausland immer wieder ihr Publikum.



## 07 GMUNDNER KERAMIK - SINGER/ SONGWRITERIN INGA LYNCH

Inga Lynch, gebürtig aus Gmunden, bewegt sich als Sängerin und Liedermacherin musikalisch auf Pfaden des amerikanischen Folk und Country. Auf ihren zahlreichen Reisen zu den Roots ihrer Musik, trifft man sie in Chicago und Nashville.



## 08 HEINZEL PAPER - LAAKIRCHEN PAPIER AG - DJ MAK

Event DJ MAK sorgt für gute Stimmung auf Firmenfeiern, Partys oder Großveranstaltungen. Referenzen: ORF Veranstaltungen, Nacht der Ballone, Salzkammergut Trophy, Sport Austria Finals Graz, Ironbike Ischgl, Silvertarun Galtür und viele mehr.



## 09 UPM-KYMMENE AUSTRIA GMBH - WERKSKAPELLE STEYRERMÜHL

35 Musik-Begeisterte mit einem Repertoire von traditionell-österreichischer sowie symphonischer Blasmusik, Unterhaltungs- und Marschmusik sind Teil der 1895 gegründeten Werkskapelle Steyermühl. Unterschiedliche Formationen umrahmen den Abend.



## 10+11 PAPIERMACHERMUSEUM & KUNSTFABRIK 4.0 - TRIO MELISANDE

Querflöte Charles Brink, Viola: Martina Reiter, Harfe: Andrea Hampf. Das Trio ist vielseitig aktiv, sowohl als Kammer -als auch als OrchestermusikerInnen. Aber auch Originalkompositionen, Bearbeitungen und Improvisationen zählen dazu.



## 12 MIBA FRICTEC ROITHAM - VOLKSMUSIK ZUPFT WIE ZOGEN

Die Geschwister Julia, Florian und Lena Baumgartner aus Steinbach am Attersee treten seit 2017 gemeinsam als "Zupft wie Zogn" auf. Gemeinsam musizieren sie traditionelle Volksmusik in der Besetzung Geige, Harfe und Steirische Harmonika.

# MUSIK & INDUSTRIEKULTUR - TEIL 2

Die Salzkammergut Festwochen Gmunden haben ein außergewöhnlich hochkarätiges Musikpackage für die teilnehmenden Betriebe geschnürt



## 13 PFERDEZENTRUM STADL-PAURA - JONA PESENDORFER, COMPOSER, MUSICAN

"Das Universum in Klang zu beschreiben ist das Geschenk und die Herausforderung des Komponisten. Musik ist für mich wie ein göttlicher Spiegel, der unsere innere wie äußere Welt in einer magischen Weise reflektiert, wie es nie mit Worten möglich wäre".



## 14 STERN & HAFFERL VERKEHR - TABEA SEIFERT & FLORIAN BRANDSTÄTTER

Tabea Seibert & Florian Brandstetter sind Blockflötisten und Preisträger nationaler und internationaler Wettbewerbe. Bei zahlreichen Konzerten im In- und Ausland feiern sie Erfolge auf der Bühne.



## 15 KITZMANTELFABRIK & HEIMATMUSEUM DER REGION VORCHDORF

Begeben Sie sich auf eine Zeitreise in gemütlicher Atmosphäre. Die Vorstellung eines Zeitzeugenfilms und eine Fotoausstellung erlauben einen einmaligen Einblick in die bewegte Geschichte der damaligen Schuh- und Lederfabrik Kitzmantel bis heute.



## 16 BRAUEREI SCHLOSS EGGENBERG - VOLKSMUSIK KNOPFSAITENKNOPFMUSI

KnopfSaitenKnopfMusi, besteht aus Eva Maria & Jakob Ahammer, Martin & Alexander Höller. In dieser Formation zweier Diatonischer Harmonikas, einer Gitarre und einem Tenorhorn, dürfen sie seit 2017 diverse Veranstaltungen umrahmen.



## 17 SCHRIFTMUSEUM BARTLHAUS - DUO ZWEIKLANG

Wir sind Mutter und Tochter, die im Laufe der Jahre die Begeisterung zur mittelalterlichen, keltischen und irischen Musik gefunden haben. Wichtig ist es für uns, die Menschen mit unserer Musik zu begeistern und zu inspirieren.



## 18 GRÜNE ERDE-WELT - DIETMAR STEMME AM KLAVIER

Als Pianist ist Dieter Stemmer ein ständig Suchender im Spannungsfeld zwischen Improvisation und Komposition, E- und U- Musik sowie musikalische Alleingänge und der Zusammenarbeit in verschiedenen Bands.



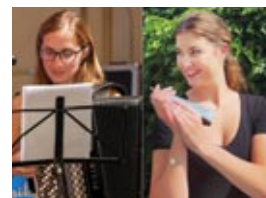
## 19 SENSENMUSEUM GEYERHAMMER - HARMONIKA ENSEMBLE GERSTL MUSI

Gerstl Musi Scharnstein, als Kinderspielgruppe aktiv ca. 1950 bis 1970, Neugründung 2002, heuer 20 Jahr Jubiläum. Programm: echte Volksmusik, volkstümliche Musik, Oldies und Evergreens.



## 20 WOLF SYSTEMBAU GMBH - VOLKSMUSIK MÜHL4TLER TANZLMUSI

Wir, die Mühl4tler Tanzlmsi sind ein Kollektiv oberösterr. MusikerInnen mit Wurzeln in der Region um Perg. Sieben junge, motivierte MusikerInnen, die leidenschaftlich gern musizieren. Am liebsten spielen wir traditionelle und moderne Volksmusik.



## 21 SCHIFFLEUTMUSEUM STADL PAURA - DUO WINZER & BACHLECHNER

Das Duo Winzer & Bachlechner musiziert mit Leidenschaft und begeistert damit seine ZuhörerInnen. Schülerin und Lehrerin zeigen, was alles auf Ziehharmonika & Mundharmonika möglich ist.



## SALZKAMMERGUT FESTWOCHEN GMUNDEN

Kulturelle Vielfalt - mit herausragenden Musikprojekten, anregender Dramatik, Konzerten, Jazz und Literatur begeistern die Salzkammergut Festwochen Gmunden mit virtuosen KünstlerInnen weit über die Grenzen des Salzkammerguts hinaus.

# ALTERNATIVE ANREISEMÖGLICHKEITEN

Reisen Sie mit dem Traunstein Taxi und der Traunseetram entspannt zu den verschiedenen Events der „Langen Nacht der Industriekultur“



**ANRUFEN, EINSTEIGEN, LOSFAHREN  
AM 01.09.2022 - QR SCANNEN!**

Ein gutes öffentliches Mobilitätsangebot der Traunseegemeinden wurde durch die Initiative der Ferienregion Traunsee-Almtal erweitert. Rund um den Traunstein verkehren auf 15 Routen täglich von **05:00 Uhr bis 23:00 Uhr** Traunsteintaxis von den Anschlussstellen wie Bahnhöfe, Bushaltestellen und Parkplätzen zu den schönsten Ausflugszielen, um Bewohnern und Gästen ein elegantes Weiterkommen zu ermöglichen.



## UND SO EINFACH FUNKTIONIERT ES:

- Rufen Sie mindestens 1 Stunde vorher die Dispozentrale an
- Rufen Sie mit aktiver Anruferkennung die Telefonnummer +43 50 - 422 1691 an
- Geben Sie in der AST-Zentrale Ausgangspunkt, gewünschte Abfahrtszeit, Name und Anzahl der Personen bekannt
- Die Taxi-Bestellung funktioniert auch über die O-Taxi App
- Die AST-Zentrale informiert Sie, wann das Sammeltaxi eintrifft
- Kommen Sie pünktlich zum vereinbarten Haltepunkt
- Sie werden bequem abgeholt und bezahlen beim Einstieg den fixen Preis



**APP IN DEN  
APPSTORES ERHÄLTICH >>>**



**TRAUNSEETRAM:** An- und Abreise mit der Traunseetram (lt. Fahrplan): 21:37 Uhr letzte fahrplanmäßige Fahrt ab Vorchdorf Bahnhof Richtung Gmunden.

**VORCHDORFERBAHN:** An- und Abreise mit der Vorchdorferbahn (lt. Fahrplan): 19:54 Uhr letzte fahrplanmäßige Fahrt ab Vorchdorf Bahnhof Richtung Lambach.

**EINSTEIGEN, ENTDECKEN & ERLEBEN - WEITERE INFOS FINDEN SIE UNTER WWW.STERN-VERKEHR.AT**



# TEILNEHMENDE BETRIEBE & MUSEEN, IMPRESSUM

Übersicht an der Veranstaltung teilnehmende Betriebe & Museen  
Impressum Herausgeber, Fotocredits, Druck



## IMPRESSUM

Herausgeber: Tourismusverband Traunsee-Almtal, Toscanapark 1, 4810 Gmunden, Artwork: brainpark.traunsee, Foto-Credits: Tourismusverband Traunsee-Almtal, brainpark.traunsee, Gmundner Keramik, Foto Maritsch, Stern & Hafferl Verkehr, MIBA Frictec Roitham, Salinen Austria AG, Museum Ebensee, Brauerei Schloss Eggenberg, Laakirchen Papier AG, UPM-Kymmene Steyermühl GmbH, Traunsee Schifffahrt, Grüne Erde-Welt, Waldcampus Österreich, Papiermachermuseum Steyermühl, Kunstfabrik 4.0, Wolf Systembau, Kitzmantelfabrik, Museum der Region Vorchdorf, Pferdezentrum Stadl-Paura, Schiffmuseum Bartlhaus, Sensenmuseum Geyerhammer, Kammerhof Museum Gmunden, Salzkammergut Festwochen Gmunden, Heimathaus Viechtau, Schiffferverein Stadl-Paura, Werkskapelle Steyermühl, Fotos Pferdezentrum Stadl-Paura: Sandra Tögel, Team myrtil, Katharina Brandstetter. Sofern nicht anders angegeben, alle Rechte bei den angeführten touristischen, gewerblichen u. musikalischen Leistungsträgern od. Dienstleistern der angeführten Betriebe. Vorbehaltlich Irrtümer, Änderungen und Druckfehler. Gedruckt bei Salzkammergut Media.

Mit Unterstützung von Bund, Land und Europäischer Union



„DIE LANGE NACHT DER INDUSTRIEKULTUR“  
STANDORTE BETRIEBE & MUSEEN



ANMELDUNGEN BITTE UNTER:  
INFO@INDUSTRIEKULTUR.AT

- |    |                                     |       |
|----|-------------------------------------|-------|
| 1  | SALINEN AUSTRIA AG                  | 6-7   |
| 2  | MUSEUM EBENSEE                      | 8-9   |
| 3  | WALDCAMPUS ÖSTERREICH               | 10-11 |
| 4  | VIECHTAUER HEIMATHAUS               | 12-13 |
| 5  | TRAUNSEE SCHIFFFAHRT                | 14-15 |
| 6  | KAMMERHOF MUSEUM GMUNDEN            | 16-17 |
| 7  | GMUNDNER KERAMIK MANUFAKTUR         | 18-19 |
| 8  | LAAKIRCHEN PAPIER AG HEINZEL PAPER  | 20-21 |
| 9  | UPM-KYMMENE AUSTRIA GMBH            | 22-23 |
| 10 | KUNSTFABRIK 4.0                     | 24-25 |
| 11 | PAPIERMACHERMUSEUM STEYRERMÜHL      | 26-27 |
| 12 | MIBA FRICTEC ROITHAM                | 28-29 |
| 13 | PFERDEZENTRUM STADL-PAURA           | 30-31 |
| 14 | STERN & HAFFERL VERKEHR             | 32-33 |
| 15 | KITZMANTELFABRIK & MUSEUM VORCHDORF | 34-35 |
| 16 | BRAUEREI SCHLOSS EGGENBERG          | 36-37 |
| 17 | SCHRIFTMUSEUM BARTLHAUS             | 38-39 |
| 18 | GRÜNE ERDE-WELT                     | 40-41 |
| 19 | SENSENMUSEUM GEYERHAMMER            | 42-43 |
| 20 | WOLF SYSTEMBAU                      | 44-45 |
| 21 | SCHIFFLEUTMUSEUM STADL-PAURA        | 46-47 |